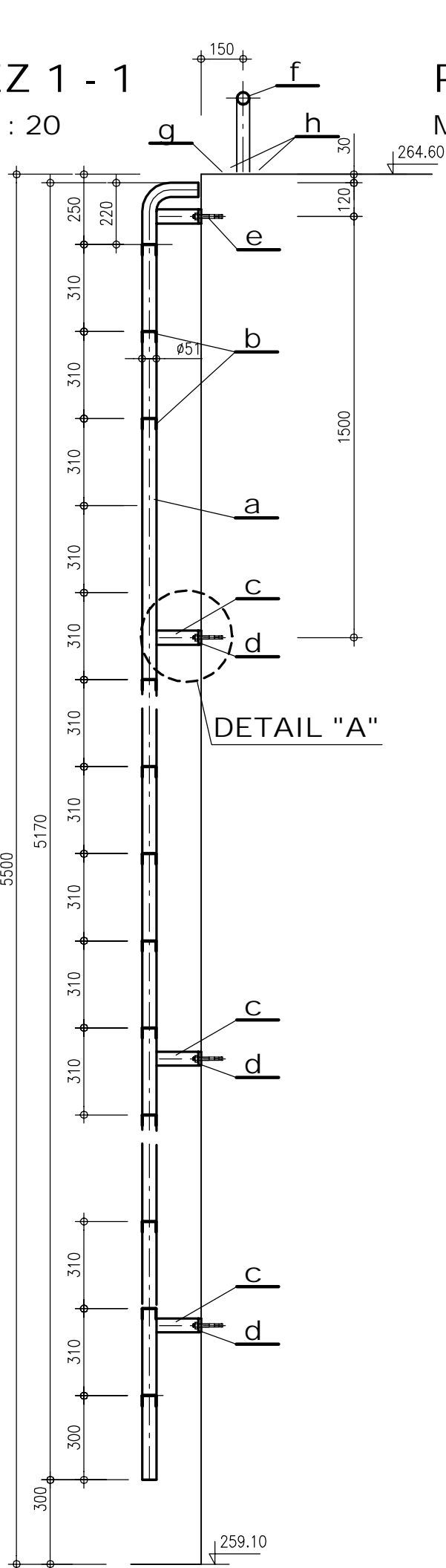


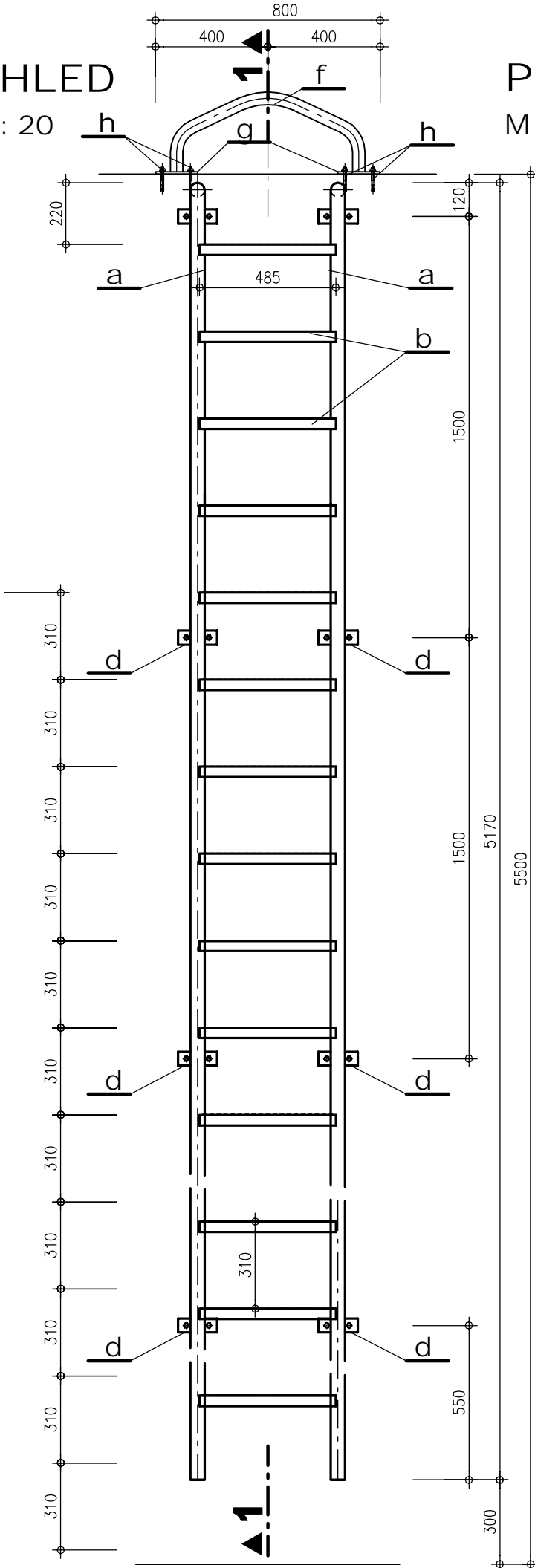
ŘEZ 1 - 1

M 1 : 20



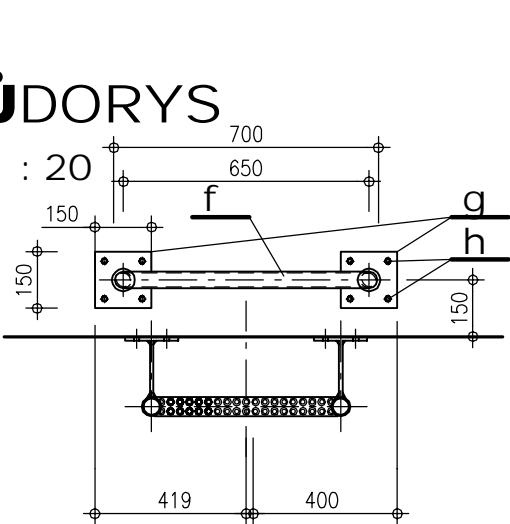
POHLED

M 1 : 20



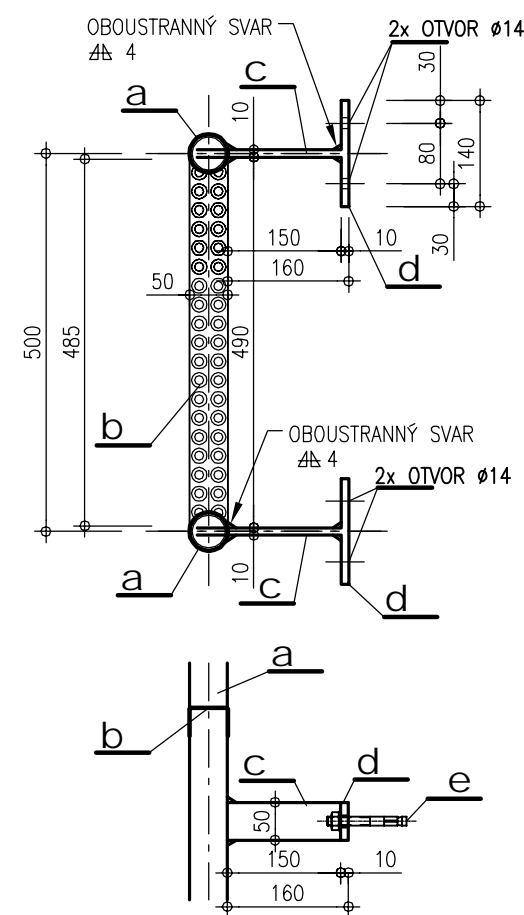
PŮDORYS

M 1 : 20



DETAIL A

M 1 : 10

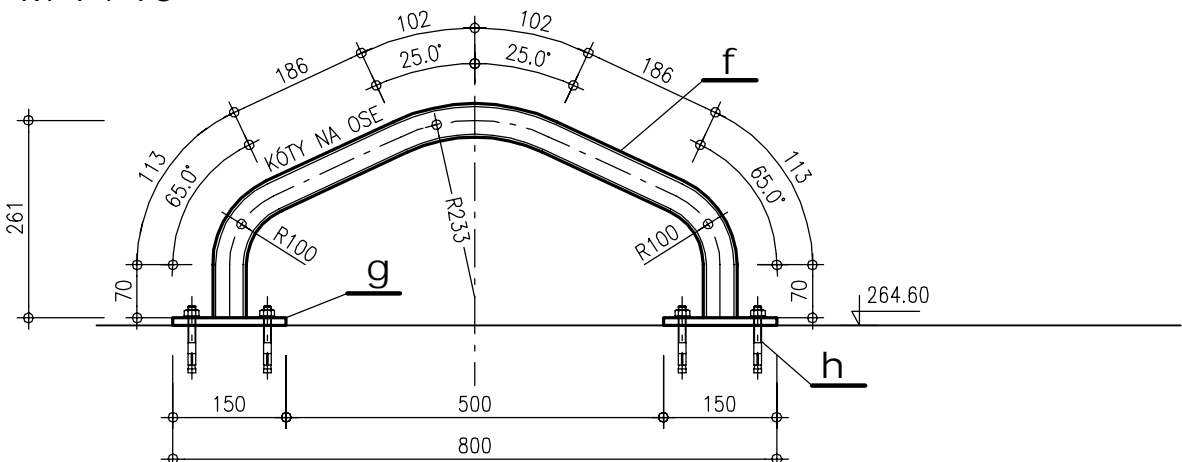


POZNÁMKY :

- VŠECHNY SVARY ∇ A ∇ 3-5mm, SVARY ZABROUSIT
- PŘED ZAPOČETÍM VÝROBY OCELOVÝCH KONSTRUKCÍ JE NUTNO OVĚŘIT SKUTEČNÉ MÍRY DLE SKUTEČNOSTI !
- TŘÍDA PROVEDENÍ OCELOVÝCH KONSTRUKCÍ : DLE ČSN EN 1090-2 EXC2
- PROTIKOROZNÍ OCHRANA :
- ŽÁROVÝ POZINK.

MADLO

M 1 : 10



POL. Z1.1
OBSLUŽNÝ ŽEBŘÍK dl. 5.20m
S MADLEM

1 ks

VÝPIS MATERIÁLU :

POL.	ks	NÁZEV	ROZMĚR (mm)	HMOTNOST		
				kg/m	kg/ks	CELKEM kg
a	2	TRUBKA OCELOVÁ BEZEŠVÁ	ø51/3.6 – 5350	4.210	24	48.00
b	16	PŘÍČLE – LSP 50 R	485/50/39/2		0.92	14,7
c	8	TYČ PLOCHÁ	ø50/10 – 160	3.93	0.63	5
d	8	TYČ PLOCHÁ	ø50/10 – 140	3.93	0.55	4,4
e	16	KOTVA OCELOVÁ "HILTI"	HSA-A M12			
f	1	TRUBKA OCELOVÁ BEZEŠVÁ	ø44.5/4 – 950	4.00	3.80	3.80
g	2	TYČ PLOCHÁ	ø150/10 – 150	3.93	0.63	1.26
h	8	LEPENÁ KOTVA DO BETONU "HAS"	M10x90			
HMOTNOST 1ks						77 kg

